



Déployer un projet DMAIC d'amélioration des performances

Certification Green Belt Lean 6 Sigma



Objectifs de la formation

- Déployer un projet DMAIC de niveau Green Belt en mobilisant les outils et méthodologies adaptés
- Déployer activement le Lean Six Sigma au sein de son entreprise
- Encadrer des Yellow Belt Lean 6 Sigma



Compétences visées

- C1 et C6.** Définir le périmètre d'application de la méthode DMAIC, les outils, la façon d'impliquer les collaborateurs
- C2.** Formaliser le processus sur un périmètre défini, avec ses indicateurs et paramètres critiques
- C3.** Spécifier les besoins et attentes des clients et les opportunités d'amélioration
- C4.** Consolider les données dans une base qualifiée
- C5.** Analyser les données à l'aide d'outils statistiques
- C7.** Déployer un système de supervision approprié, de manière à réduire les dysfonctionnements et variabilités
- C8.** Communiquer l'avancement et le résultat du projet auprès des parties prenantes, afin de valoriser les gains



Prérequis : Un titre d'étude supérieure de niveau 6, ou une première expérience professionnelle de 5 ans minimum. Être détenteur d'une certification Yellow Belt Lean 6 Sigma ou équivalent. Un curriculum vitae est demandé à l'inscription.



Durée : 1 jour en distanciel (7 heures) puis 4 jours consécutifs (28 heures).



Public : Chef de projet d'amélioration continue, Pilote de processus, Consultant, Particulier en transition professionnelle.



Les plus XL : une formation basée sur une étude de cas orientée sur la mise en pratique des outils du Lean 6 Sigma de niveau Green Belt.



Référence répertoire spécifique : Certification de compétence et CPF éligible, code RS5032.

Compétences visées

Jour 1

- C1 Définir le périmètre d'application de la méthode DMAIC, les outils, la façon d'impliquer les collaborateurs
- C2 Formaliser le processus sur un périmètre défini, avec ses indicateurs et paramètres critiques
- C3 Spécifier les besoins et attentes des clients et les opportunités d'amélioration
- C6

Phase Définir :

- Les 5 principes du Lean
- Corrigé du Projet YB MTAI



Jour 2

- C4 Consolider les données dans une base qualifiée

Phase Mesurer (suite) :


- Séries chronologiques, cartes de contrôle, Normalité



- C5 Analyser les données à l'aide d'outils statistiques

Phase Analyser :

- Tests d'hypothèse, risques alpha et bêta, valeur de p
- Démarche d'analyse statistique


 Evaluation interactive des connaissances

Complément du rapport de certification Green Belt

Jour 3

- C5 Analyser les données à l'aide d'outils statistiques

Phase Analyser :

- Corrélation/régression
- Tests de moyennes, ANOVA
- Tests de médianes (non paramétriques)
- Tests de proportions, test du Khi-deux
- Récapitulation des résultats
- Introduction à l'analyse des résidus
- Introduction à la régression multiple
- Introduction aux plans d'expérience




 Evaluation interactive des connaissances

Complément du rapport de certification Green Belt

Jour 4

- C7 Déployer un système de supervision approprié, de manière à réduire les dysfonctionnements et variabilités

Phase Innover :

- Matrice de Pugh
- Conduite du changement, échelle d'engagement



- C8 Communiquer l'avancement et le résultat du projet auprès des parties prenantes, afin de valoriser les gains

Phase Contrôler :


- Standardisation
- Capabilité et cartes de contrôle Avant/Après
- Plan qualité
- Supervision active et management visuel

Evaluation interactive des connaissances



C1 C2 C3 C6 C7 C8

Finalisation du rapport de certification Green Belt


 Evaluation interactive des connaissances

C1 C2 C3 C6

Initialisation du rapport de certification Green Belt

Déployer un projet DMAIC d'amélioration des performances

1..2..3 Fil conducteur de la formation

Certification Green Belt Lean 6 Sigma

Classe à Distance (7 heures)		
Révisions des acquis YB : le DMAIC, la méthode de résolution de problème		
Sensibilisation au fonctionnement de la formation Green Belt : importance des CAD, progression régulière par incréments, certification en fin de présentiel		
L'étude de cas MTAI		
Phase D	Les 5 principes du Lean, les E-books « Découvrez le Lean 6 Sigma » et « Les outils Lean » Questions fréquentes (et leurs réponses) sur le Lean 6 Sigma et le DMAIC	
	Exemple de projet réel YB terminé, Corrigé du Yellow Belt MTAI	
Phase M	Analyse Statistique : s'auto-former avant de venir au module présentiel, s'exercer sur MTAI	Quizz/Eval.
Phase A	Outils du Lean applicables sur un projet GB Lean 6 Sigma (ex : analyse de flux...)	Quizz/ Eval.
Phase I	Outils du Lean applicables sur un projet GB Lean 6 Sigma (ex : Poka Yoké, standardisation...)	Quizz/Eval.
Phase C	Outils du Lean applicables sur un projet GB Lean 6 Sigma (ex : management visuel, AIC, etc.)	Quizz/Eval.
	Exemple de projet réel BB terminé	Quizz/Eval.

- C1
- C2
- C3
- C4
- C5
- C6
- C7
- C8

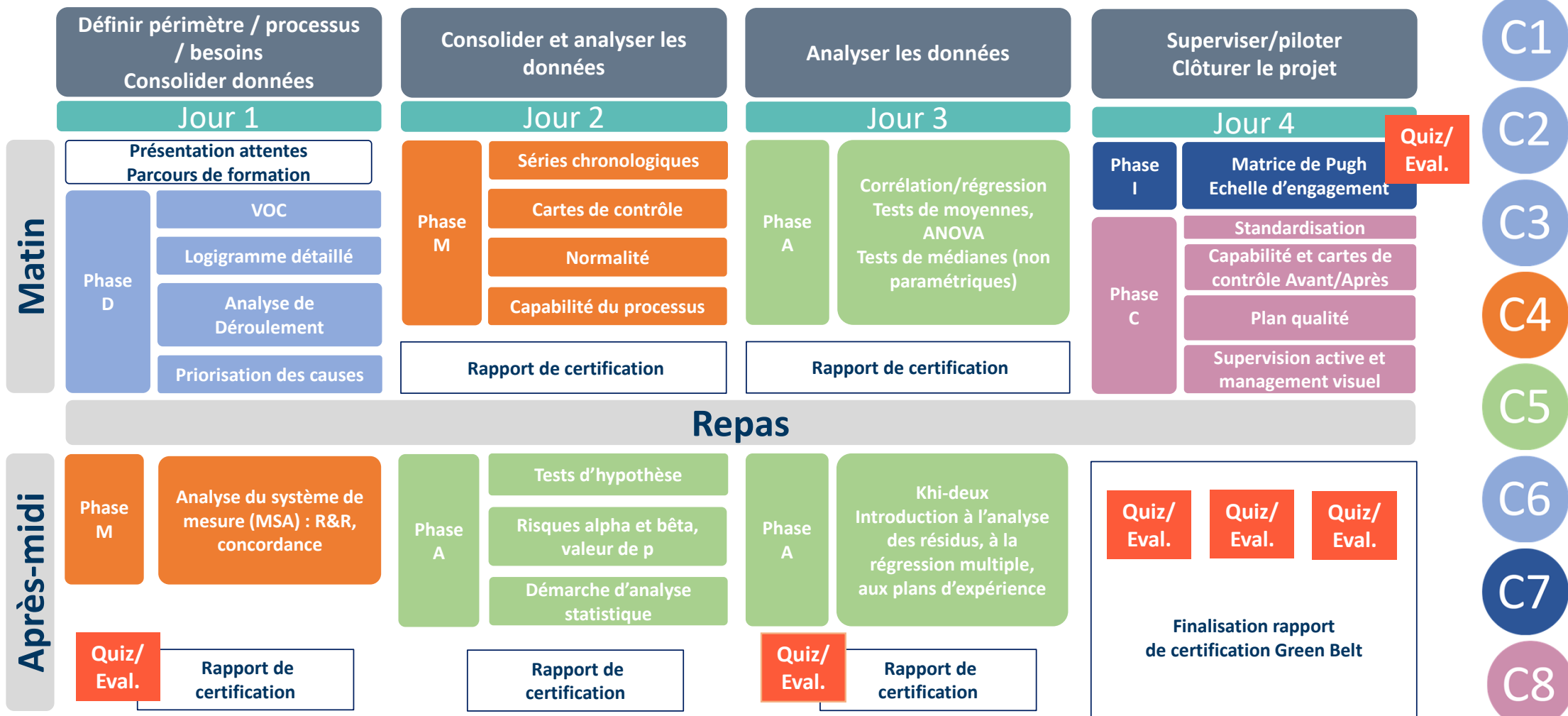
Cette classe à distance est obligatoire avant l'entrée en formation présentielle.



Déployer un projet DMAIC d'amélioration des performances

1 2 3 Fil conducteur de la formation

Certification Green Belt Lean 6 Sigma



- C1
- C2
- C3
- C4
- C5
- C6
- C7
- C8



Moyens pédagogiques

- Exposé des outils de niveau Green Belt de la démarche Lean 6 Sigma
- Présentation des outils et méthodes, illustrations avec des exemples dans l'industrie et les services
- Acquisition des principes clés par l'action : jeux et exercices en sous-groupe, ou en individuel
- Quiz interactifs et outils digitaux d'animation



Moyens techniques

- Chaque stagiaire doit apporter un ordinateur portable
- Mise à disposition des supports pédagogiques sous PDF : cours, memento, templates, etc.
- QCM d'évaluation des connaissances
- Plateforme apprenant



Moyens d'encadrement

- Formateurs salariés avec de nombreux projets d'amélioration à leur actif et de solides aptitudes pédagogiques.
- Accompagnement individualisé de l'inscription à la certification



Certification des compétences

- Analyse de la pratique professionnelle pendant la formation (Questions ouvertes et fermées + mise en situation)
- Rédaction d'un rapport synthétique pendant la formation sur la base d'une étude de cas
- Jury de certification après la formation